

ESTUDIO DESCRIPTIVO DE LAS CARACTERÍSTICAS DE LOS ALUMNOS AL INGRESO DE LA EDUCACIÓN TERCIARIA IP-CFT

El **propósito** de este estudio descriptivo es obtener información respecto a las condiciones de ingreso de los alumnos a la educación superior en aspectos claves para su desempeño como estudiante.

Cada institución conoce los aspectos que son críticos para que los alumnos se mantengan en las carreras y también logren un desempeño que los lleve a concluir los estudios y desenvolverse bien en sus carreras. Algunas áreas importantes para conocer y evaluar a los alumnos al ingresar:

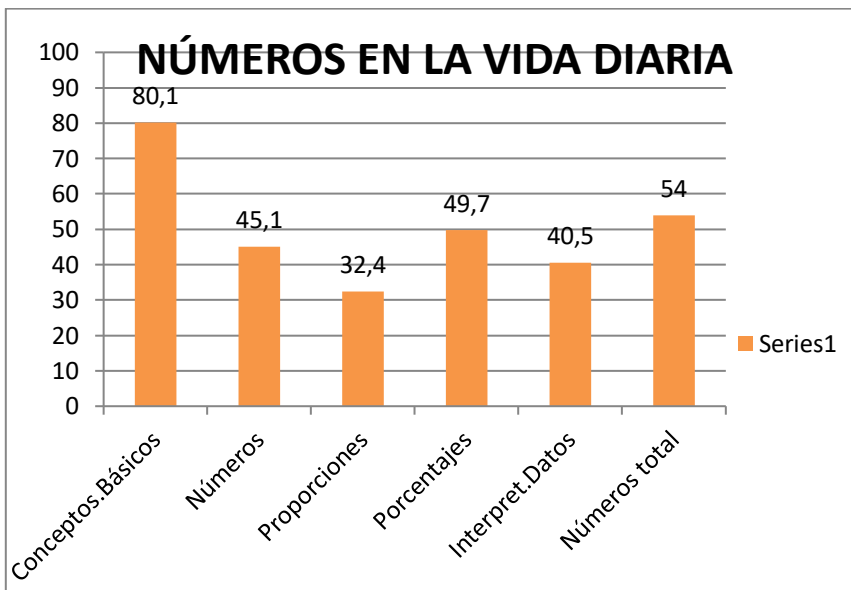
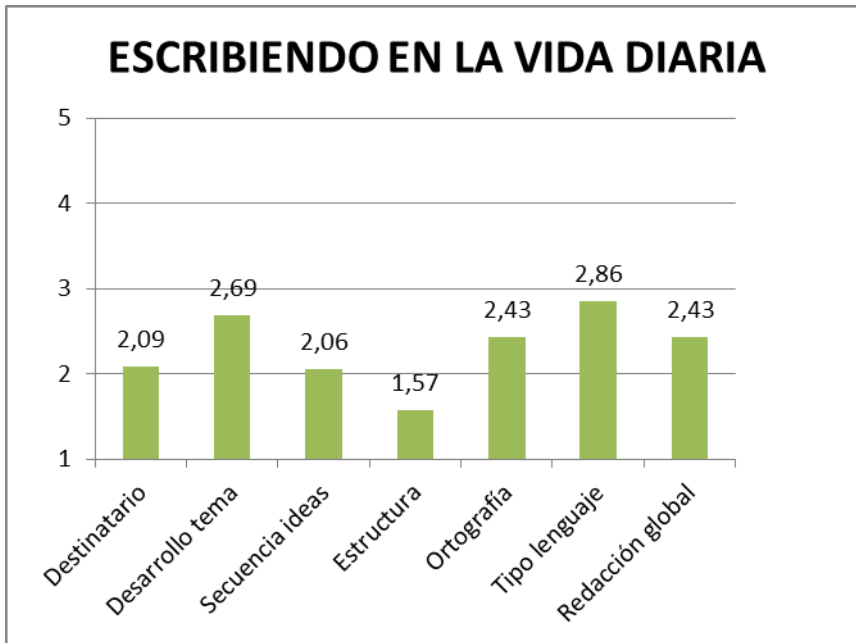
- Estrategias de estudio.
- Modo de resolver problemas.
- Bagaje en Lenguaje.
- Bagaje en Matemática.
- Aptitudes académicas.
- Otras variables cognitivas y emocionales que influyen en los estudios y rendimiento.

Por el rango amplísimo de diferencias con las que llegan los alumnos, probablemente hay que construir pruebas que reflejen los objetivos que necesitamos evaluar y que responden a niveles escolares muy dispares.

Construyendo los instrumentos o utilizando algunos ya hechos, necesitamos verificar las capacidades psicométricas de las pruebas y obtener o contar con normas apropiadas a las características de los grupos.

A modo de ejemplo podemos describir algunos resultados a nivel individual o los mismos agrupados por carreras o cursos:

En estos ejemplos, la prueba de escritura puntúa entre 1 (deficitario) y 5 (sobresaliente). La prueba de números es el porcentaje de logro en matemática.



Se confeccionan y entregan resultados por cada uno de los alumnos, de manera que conozca su realidad en las áreas evaluadas, y conozca estrategias para mejorar.

Además de resultados individuales, se obtienen datos por cursos y carreras, además de una visión de toda la institución. Cada uno de los niveles de resultados tiene diversas funciones para profesores, jefes de carrera y directivos.

Uno de los focos de los resultados es conocer y tener estrategias de apoyo a quienes presentan falencias en áreas específicas a través de las unidades de progresión académica.